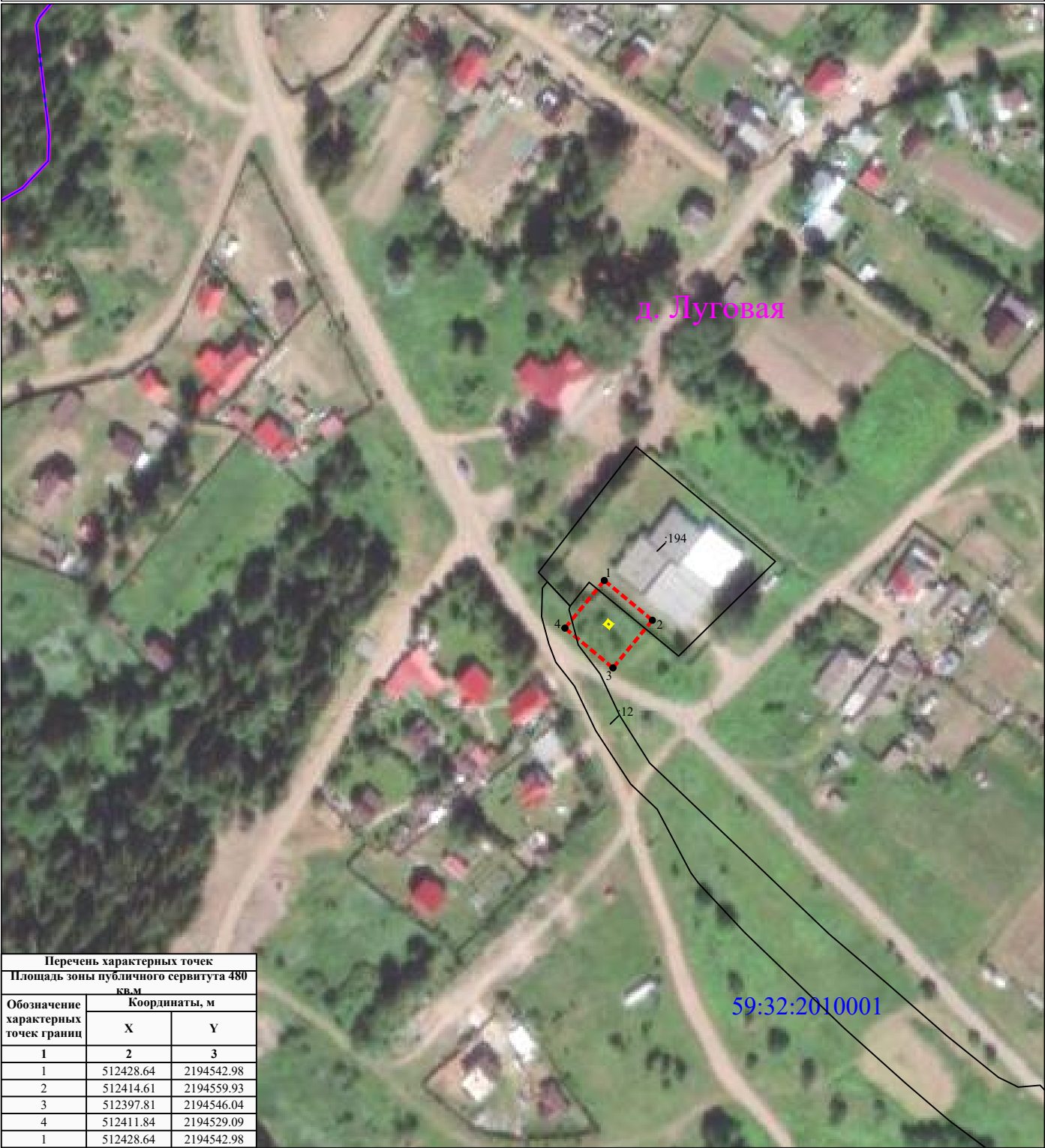


# Схема расположения границ публичного сервитута для эксплуатации объекта ТП-47234



Масштаб 1:2000

## УСЛОВНЫЕ ОБОЗНАЧЕНИЯ

- границы устанавливаемого публичного сервитута

- ось линии, контур объекта

- границы муниципального образования, населенных пунктов

- границы кадастрового квартала

- границы земельных участков, попадающих в зону публичного сервитута
- 1

- обозначение характерной точки границы устанавливаемого публичного сервитута

:123

- кадастровый номер земельного участка

59:32:0000000

- кадастровый номер квартала

г. Пермь

- наименование муниципального образования, населенного пункта